

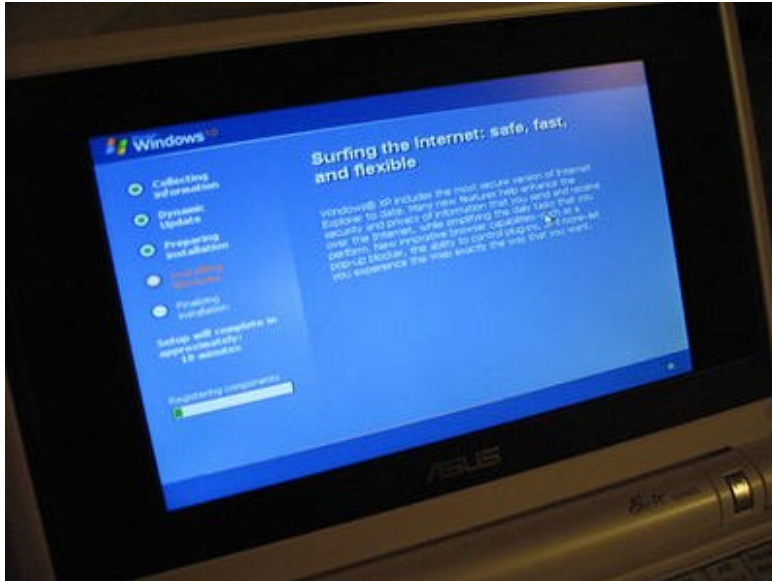
## **Instalando Windows XP desde un dispositivo USB**

### **Instalación de Win XP en el EEEPC**

Este tutorial funciona en todos los computadores, no sólo en el Asus EEEPC.

## **Instalando Windows XP desde un dispositivo USB**

Para realizar este procedimiento necesita disponer de un PC con Windows XP o Windows Vista, y por supuesto un pendrive USB de al menos 1 GB.



### **Lo necesario:**

- Pendrive 1 GB o más.

### **- USB\_PREP8.zip**

[http://files-upload.com/files/665634/usb\\_prep8.zip](http://files-upload.com/files/665634/usb_prep8.zip)

[http://www.2shared.com/file/2581432/a65c092a/usb\\_prep8.html](http://www.2shared.com/file/2581432/a65c092a/usb_prep8.html)

### **- PeToUSB.zip**

[http://www.2shared.com/file/2581436/a131cd33/PeToUSB\\_3007.html](http://www.2shared.com/file/2581436/a131cd33/PeToUSB_3007.html)

[http://files-upload.com/files/665642/PeToUSB\\_3.0.0.7.zip](http://files-upload.com/files/665642/PeToUSB_3.0.0.7.zip)

### **- Bootsect.zip**

<http://www.2shared.com/file/2585881/5ad9ef68/bootsect.html>

<http://files-upload.com/files/668562/bootsect.zip>

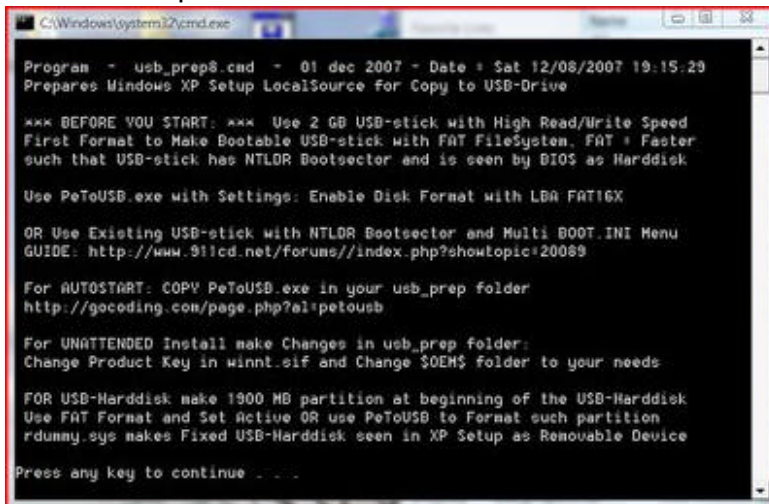
Descomprima el archivo Bootsect.zip

Descomprima también USB\_prep8.zip y PeToUSB.zip

Luego copie el único archivo ejecutable contenido en PeToUSB a la misma carpeta donde descomprimió USB\_prep8.

En la carpeta USB\_prep8 haga doble clic al ejecutable usb\_prep8.cmd

La ventana que se abrirá será como esta:



```
C:\Windows\system32\cmd.exe
Program - usb_prep8.cmd - 01 dec 2007 - Date = Sat 12/08/2007 19:15:29
Prepares Windows XP Setup LocalSource for Copy to USB-Drive

*** BEFORE YOU START: *** Use 2 GB USB-stick with High Read/Write Speed
First Format to Make Bootable USB-stick with FAT FileSystem, FAT + Faster
such that USB-stick has NTLDR Bootsector and is seen by BIOS as Harddisk

Use PeToUSB.exe with Settings: Enable Disk Format with LBA FAT16X

OR Use Existing USB-stick with NTLDR Bootsector and Multi BOOT.INI Menu
GUIDE: http://www.911cd.net/forums//index.php?showtopic=20069

For AUTOSTART: COPY PeToUSB.exe in your usb_prep folder
http://gocoding.com/page.php?a1:petousb

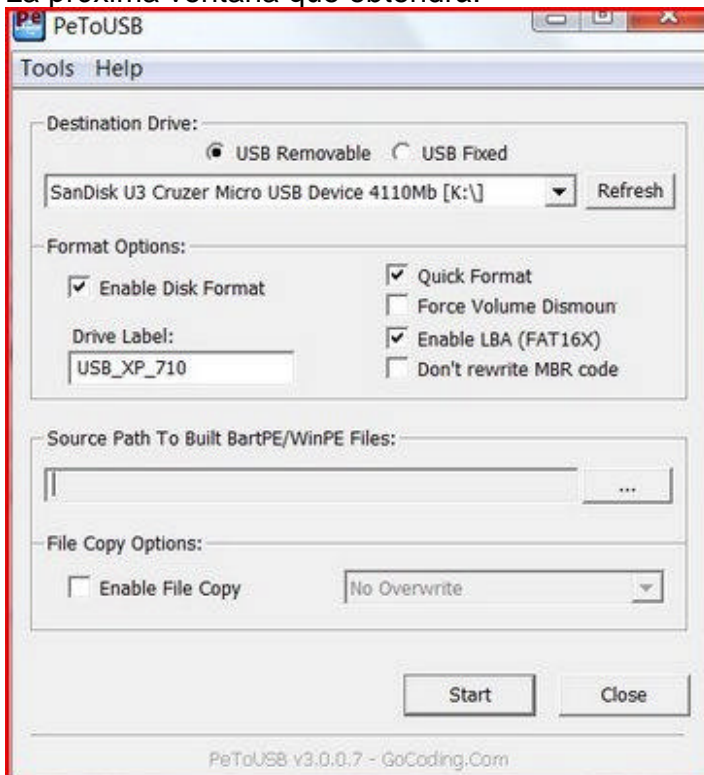
For UNATTENDED Install make Changes in usb_prep folder:
Change Product Key in winnt.sif and Change $OEM$ folder to your needs

FOR USB-Harddisk make 1900 MB partition at beginning of the USB-Harddisk
Use FAT Format and Set Active OR use PeToUSB to Format such partition
rdummy.sys makes Fixed USB-Harddisk seen in XP Setup as Removable Device

Press any key to continue . . .
```

*Presione una tecla para continuar...*

La próxima ventana que obtendrá:



Todos los parámetros estarán preconfigurados, así ud. sólo debe hacer clic en Start.

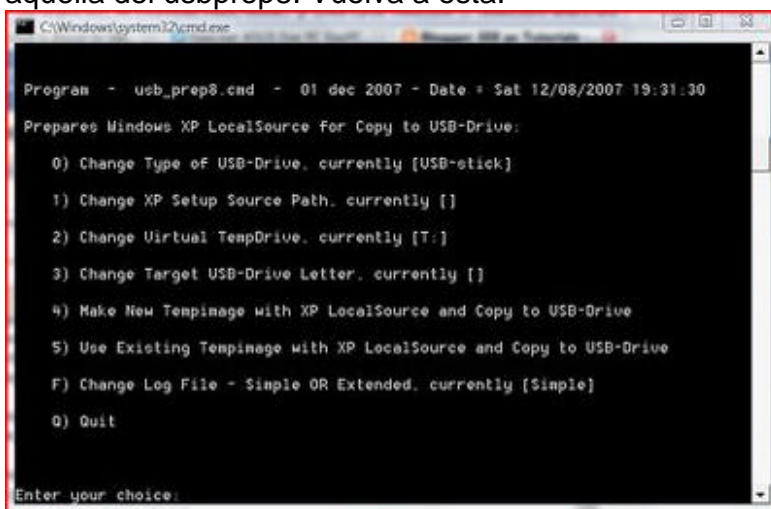
Cuando el proceso de formateo esté completo **no cierre esta ventana**, sino déjela (puede minimizarla si gusta) y abra el intérprete de comandos desde el menú Inicio. Para esto puede ejecutar directamente **cmd** o invocarlo mediante Accesorios -> Símbolo del sistema, dependiendo de su versión de Windows.

En esta nueva ventana del intérprete de comandos vaya al directorio donde descomprimió Bootsect.zip. Use el comando CD para llegar a esa carpeta.

Ahora escriba "**bootsect.exe /nt52 R:**" (sin comillas) donde R: es la letra de unidad asignada al pendrive USB. En este punto se efectuará la escritura del sector de inicio en el pendrive USB para que el PC pueda iniciar desde él. NOTA: Cuando esté ejecutando bootsect.exe ud. no debe tener ninguna ventana abierta mostrando el contenido del pendrive, puesto que podría fallar el proceso de escritura, bloqueando el pendrive y grabando erróneamente el sector de inicio.

Si todo ha resultado bien debería obtener: "Bootcode was successfully updated on all targeted volumes."

Ahora puede cerrar esta ventana, pero tenga cuidado de no cerrar la primera, aquella del usbprep8. Vuelva a esta:



```
C:\Windows\system32\cmd.exe
Program - usb_prep8.cmd - 01 dec 2007 - Date = Sat 12/08/2007 19:31:30
Prepares Windows XP LocalSource for Copy to USB-Drive:
 0) Change Type of USB-Drive, currently [USB-stick]
 1) Change XP Setup Source Path, currently []
 2) Change Virtual TempDrive, currently [T:]
 3) Change Target USB-Drive Letter, currently []
 4) Make New Tempimage with XP LocalSource and Copy to USB-Drive
 5) Use Existing Tempimage with XP LocalSource and Copy to USB-Drive
 F) Change Log File - Simple OR Extended, currently [Simple]
 0) Quit
Enter your choice:
```

*Si no aparece inmediatamente, pruebe presionando Enter.*

**Ahora necesita ingresar la información de los puntos 1 al 3:**

**Presione 1 y Enter.** Se abrirá un browser para que pueda escoger la ubicación de los archivos de instalación de XP. Puede indicar directamente el CD de instalación de Windows XP, el que debe ya estar en su unidad de CD.

**Presione 2** y escoja una letra de unidad que no esté asignada actualmente a ninguna otra en su PC. El programa propone T: para esta unidad temporal. Debe disponer de aprox. 1 GB de espacio disponible en su disco duro para crear este espacio de caché.

**Presione 3** para indicar la letra de unidad de su pendrive USB.

**Presione 4** para iniciar el proceso.

El programa le pedirá confirmación para formatear la unidad T: (temporal). Presione "Y" seguido de Enter.

Una vez que terminado el formateo, presione Enter nuevamente. Ahora comenzará el proceso de copia de los archivos de instalación hacia la unidad temporal. Cuando termine este paso, presione Enter otra vez.

A continuación verá un cuadro de diálogo solicitando confirmación para comenzar el proceso de copia de los archivos de instalación de XP en el pendrive USB. Haga clic en YES.

El proceso tomará alrededor de 15 minutos. Cuando termine, de clic a YES las dos veces que siguen.

Ha finalizado el trabajo duro. Ya puede cerrar la ventana de usbprep8.

### **Instalación de Windows XP en el EEEPC.**

En el EEEPC asegúrese de tener configurado para iniciar desde el pendrive USB como primer dispositivo de arranque. Además, debe cambiar en el Setup la opción: *OS: Finished* ==>> *OS: Start*. Con esto se dejan los puertos USB en 1.1 para compatibilizar la instalación del sistema operativo. Inserte el pendrive USB y encienda el EEEPC.

En el menú de inicio tendrá dos opciones: escoja la segunda (text mode setup).

Desde este punto en adelante la instalación de Windows XP será similar a cualquier otra instalación sobre un PC ordinario. Podrá eliminar/recrear las particiones del EEEPC como si se tratara de un PC normal, aunque se debe indicar que ésta(s) se formatee(n) con NTFS.

No retire el pendrive hasta tener del todo finalizada la instalación. Tampoco quite el pendrive usb cuando se inicie la porción de instalación en modo gráfico, sino solamente cuando vea el menú Inicio propio de Windows XP, y haya efectuado al menos un reinicio de sistema en forma manual.

Ya ahora se puede restaurar el parámetro del Setup: *OS: Start* ==>> *OS: Finished* para restaurar los puertos USB a 2.0.

Finalmente instalar los drivers es una tarea trivial.

\*\*\*\*\*

Este método tiene las ventajas sobre otros procedimientos de instalación de xp "sin cdrom" en un EEEPC:

- \*No es necesario copiar los archivos de instalación al disco SSD para instalar desde ahí.

- \*Permite acceder a la consola de recuperación iniciando en el modo texto.

- \*Da la posibilidad de reparar instalaciones de XP en caso de tener problemas posteriores.

**Original:**

*<http://eeetutorials.blogspot.com/2007/11/installing-windows-xp-from-usb-thumb.html>*

**Traducción y Adaptación:** Octavio Vásquez R.

*<http://www.octaviovasquez.info/2007/12/instalar-windows-xp-desde-un.html>*